



Der Wissensturm der Stadt Linz

Wissensturm

Volkshochschule Stadtbibliothek



Grunddaten Wissensturm

- Beste Lage am Tor zur Innenstadt
- Höhe: 67m (ohne Aufbauten)
- Nettonutzfläche ca. 15.000 m²
- 15 Obergeschoße
- Investitionsvolumen € 32 Mio
- 3 Projekte „Kunst am Bau“
- Vorzeigeprojekt Barrierefreiheit
- 40 Kurs- und Veranstaltungsräume



Die Innenansicht des Wissens

Überblick über die Nutzung der einzelnen Geschoße
des neuen Wissensturms

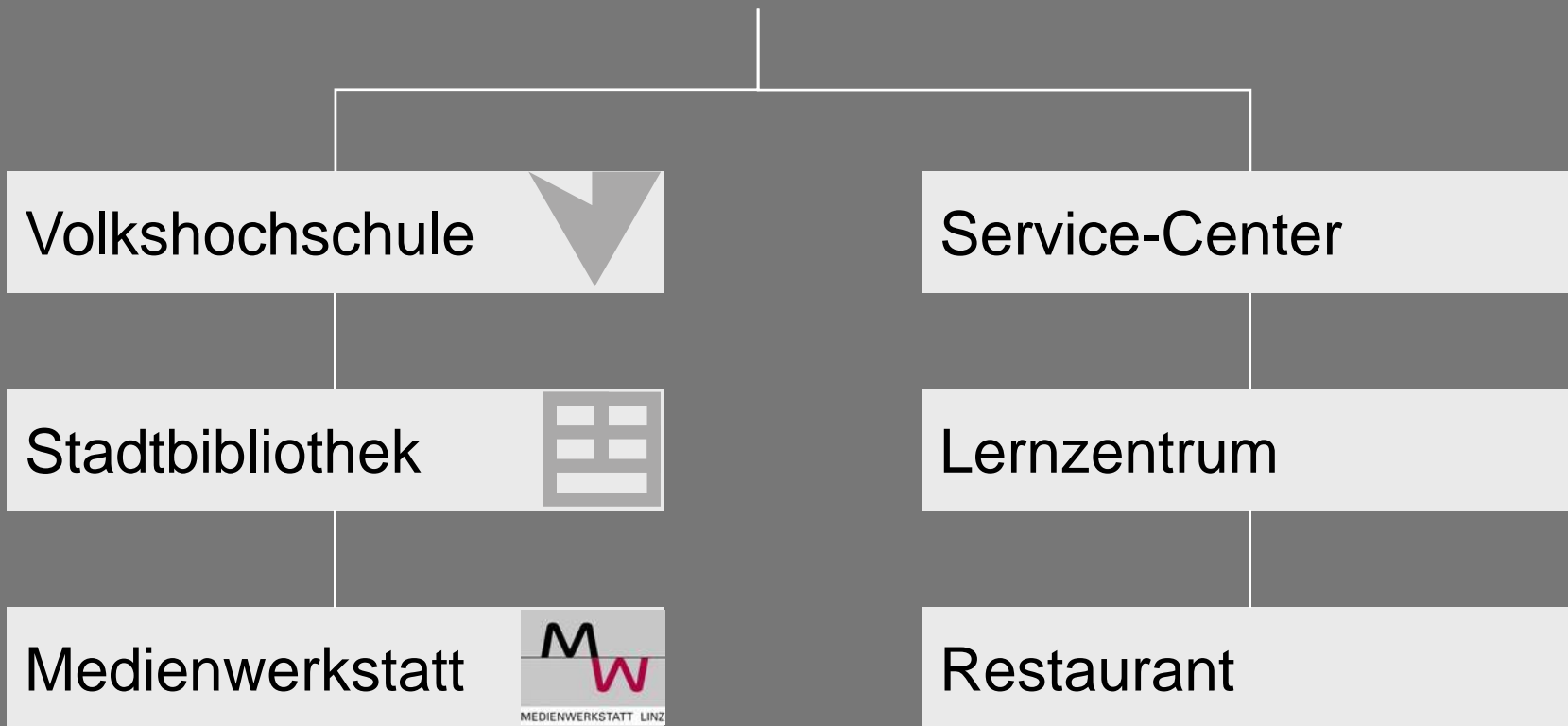
15	Seminarzentrum
13 / 14	Bewegungs- und Entspannungszentrum der VHS
11 / 12	Kreativzentrum mit Keramikwerkstätte, Glasur- und Brennraum, Mal- und Zeichenatelier, Atelier für Textiles Gestalten der VHS
10	Lehrküche mit zwei Seminarräumen der VHS
9	EDV-Kurszentrum der VHS
6-8	VHS-Seminarräume
3-5	Verwaltung
2	Bibliothek mit Kinder- und Jugend- bereich und Leseterrasse
1	Bibliothek, Selbstlernzentrum, multifunk- tionaler Seminarraum, Ausstellungsfläche
	Zwischengeschoß Zeitschriftenbibliothek, Medienwerkstatt
EG	Eingangshalle, Veranstaltungssaal, Service- Center, Info-Point, Bistro, Ausstellungsfläche
UG	55 PKW-Stellplätze, Haustechnik

Wissensturm

Volkshochschule Stadtbibliothek



Die NutzerInnen



**Auf der Basis eines
integrativen
Konzepts werden
die Leistungen von
VHS und Bibliothek
vernetzt und eine
gemeinsame
Programmierung
angestrebt.**



Die Sachbereiche

Die Sachbereiche repräsentieren die inhaltliche Breite und bilden die Basis der Zusammenarbeit

- Gesellschaft und Politik
- Natur und Technik
- Gesundheit und Wohlbefinden
- Haushalt und Wohnen
- Grundbildung und Beruf
- Kultur und Kreativität
- Sprachen

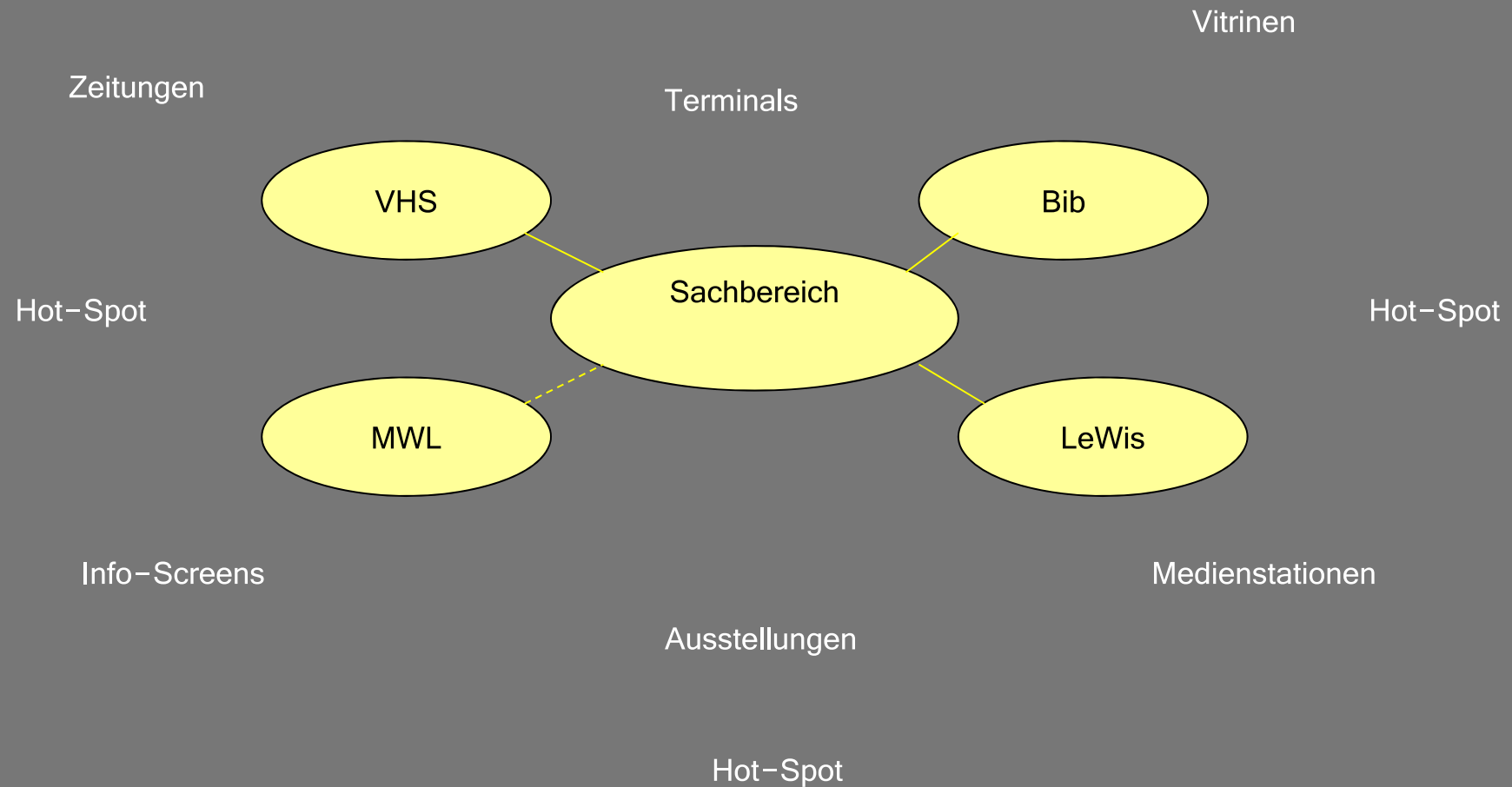


Besondere Profile

- Wissenszentrum
- Integrationszentrum
- Grundbildungszentrum



Der Wissensturm als „Lernort neuen Typs“ und „wissenslatente Umgebung“





**Danke
für
Ihre
Aufmerksamkeit**

www.wissensturm.at

Wissensturm
Volkshochschule Stadtbibliothek

